



John Pawson

Ramy Gill

ARCHITECTS & URBAN DESIGNERS

REUVENI
INTERIOR
ARCHITECTS

RTLD
LIGHTING DESIGN

RFR Holding LLC

Middle Eastern Headquarters

Redevelopment of the Tower House into
modern offices near the Old City of Jaffa





The street is part of the historic trading route from Jaffa to Egypt and to Jerusalem that was named after Noah's son Japhet, the city founder according to a legend. The street was once a way around the city walls but after their demolition and the growth of the city, it became a major commercial street.



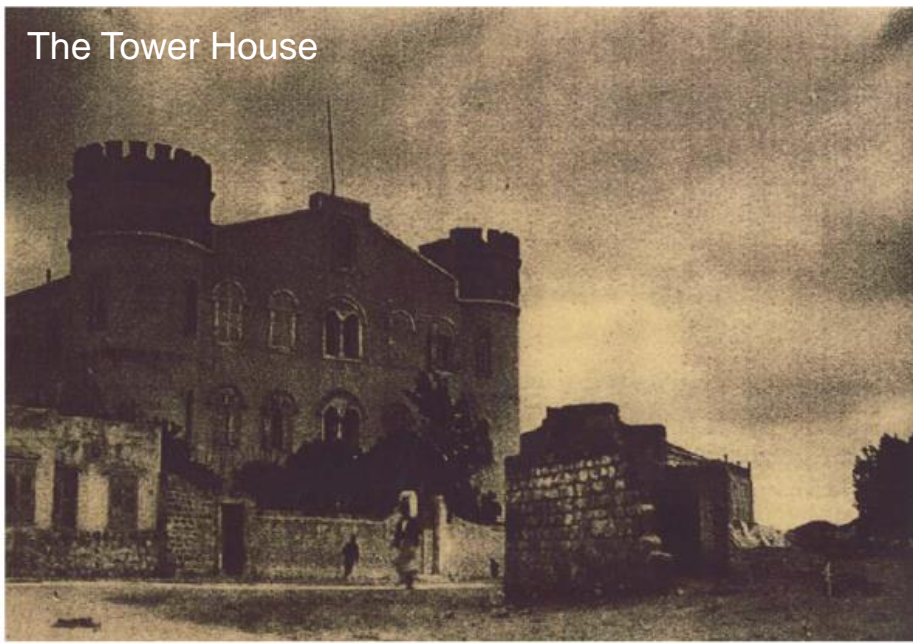
Yefet Street





Jaffa stone

The Tower House





Project start 2013





The entrance from Yefet Street



The front yard



Existing ficus trees





Existing outdoor paving patterns



Windows & Doors



Restaurant courtyard





Historic foundations



Restaurant area



Views into the courtyard



Lower Ground Floor – Building plan

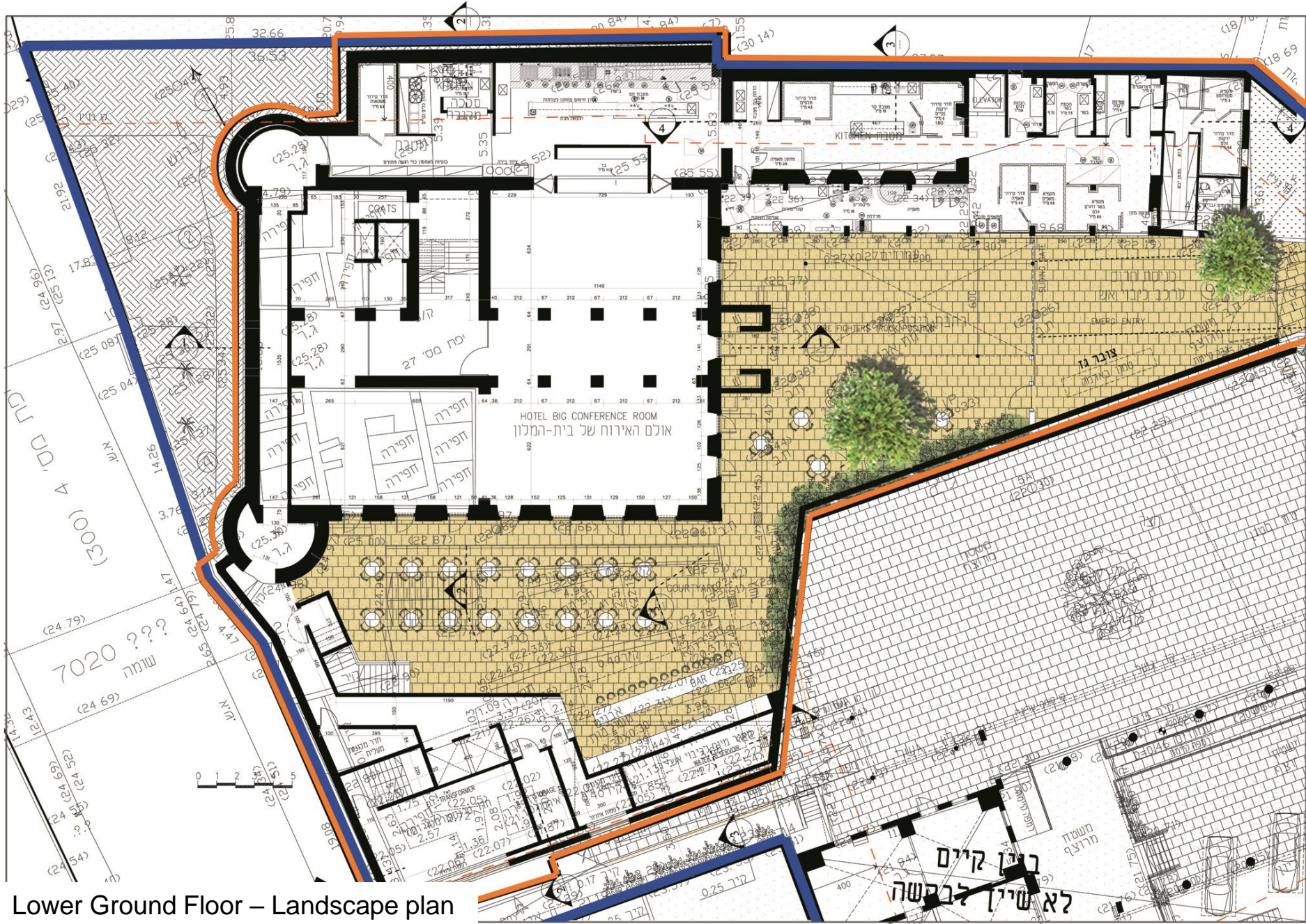


Lower Ground Floor – Lighting plan

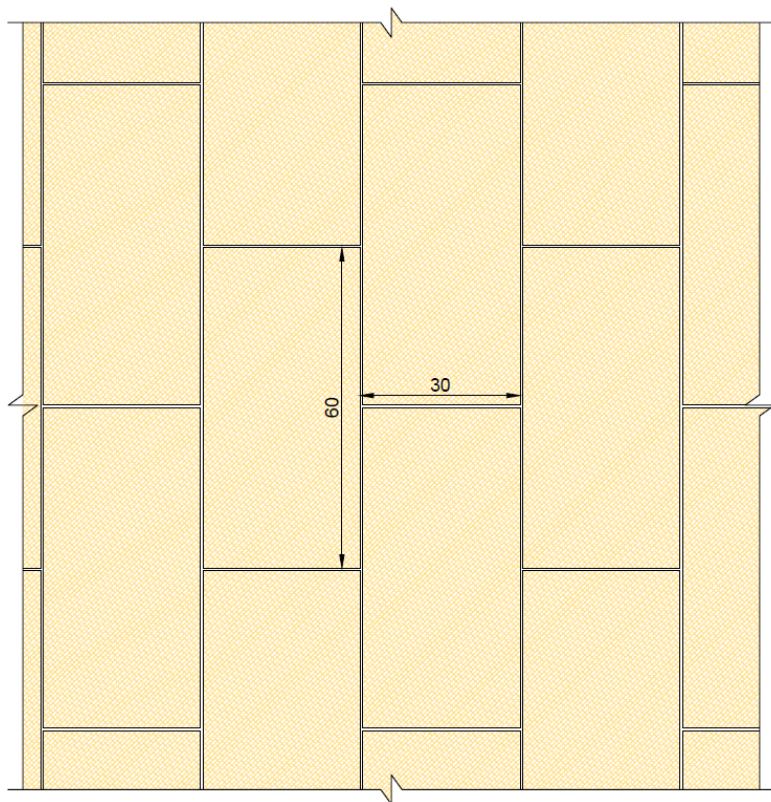




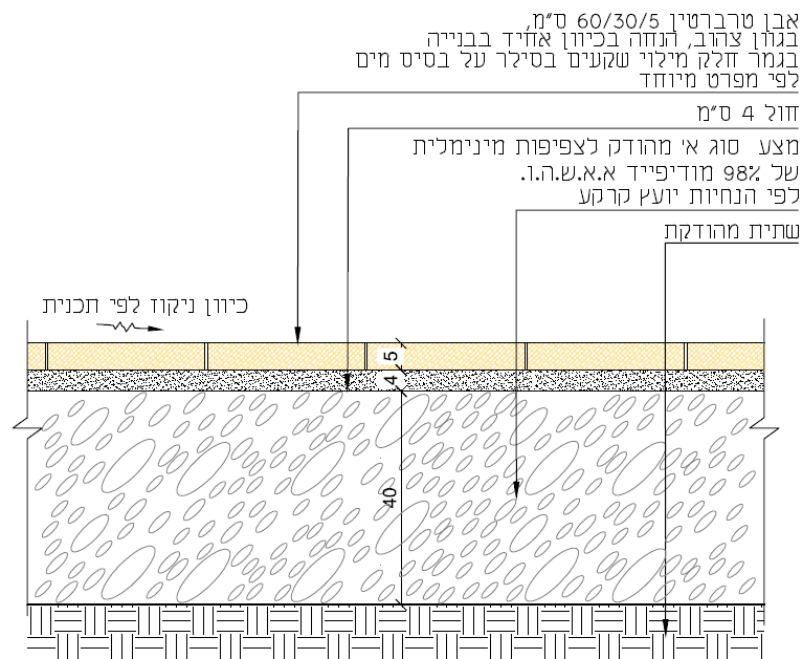




Lower Ground Floor – Landscape plan



תכנית קנ"מ 1:10



חתך קנ"מ 1:10

1:5 079

טיט צמנט

מצע סוג א' מהודק לצפיפות מינימלית

לפי הנחיות יועץ קרקע

שתית מהודקת

לפי הנחיות קונסטר'

1:5 079

טופ גודל 4-20 בגוון שחור

שתית מהודקת

צינור השקייה 2"

צינור מחורר לאוויר

250 ארר 4" PVC-מ

מכסה מחורר לאורור מ-PVC

מגביל שורשים מסוג 10 מ"מ

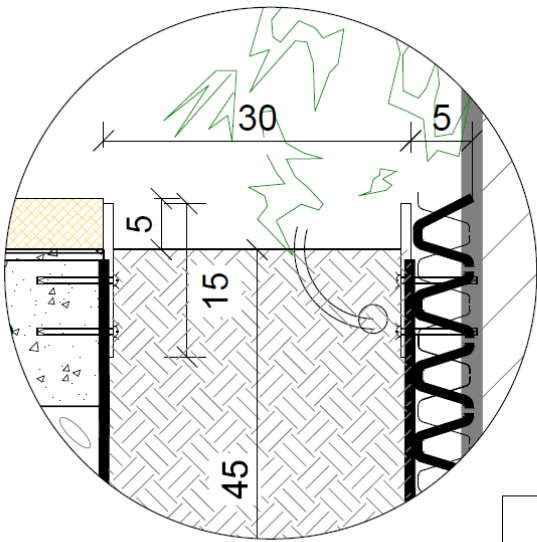
בורג ודיבל כימי לביסוס

טיט צמנט

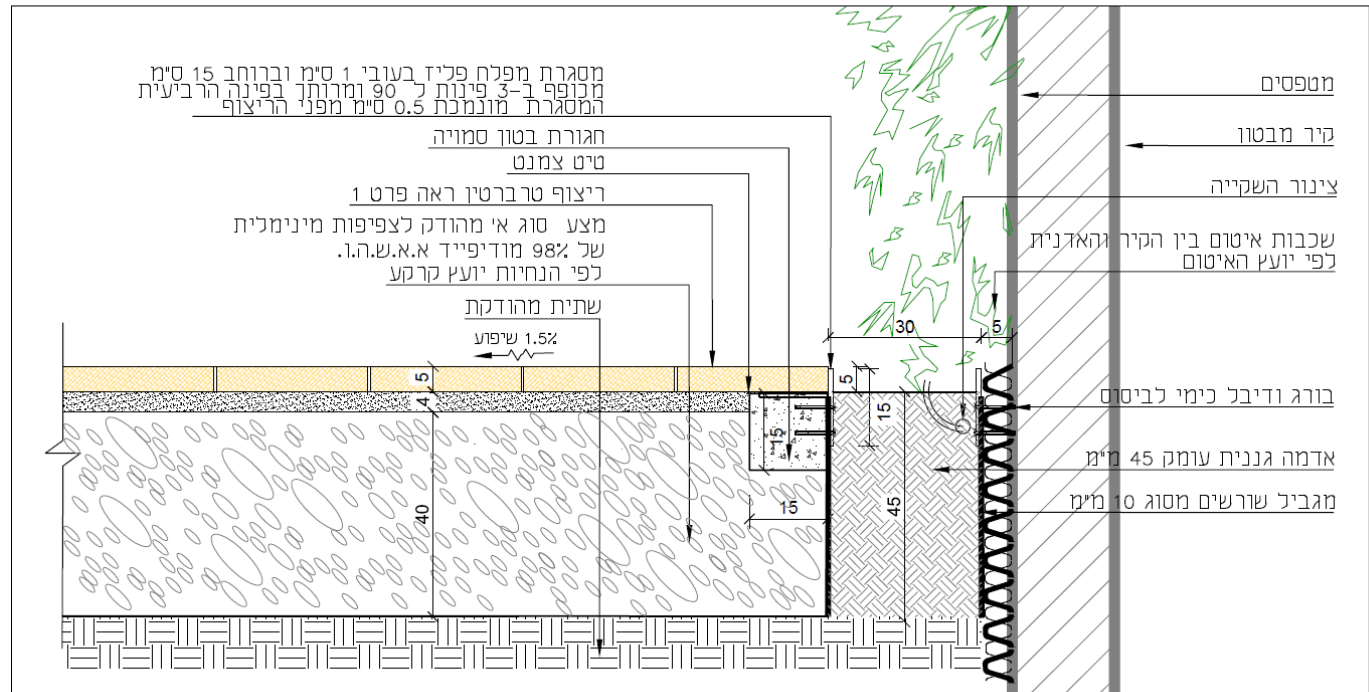
חתך קנ"מ 1:10



Orange tree



פרט 1:5



חתך קנ"מ 1:10

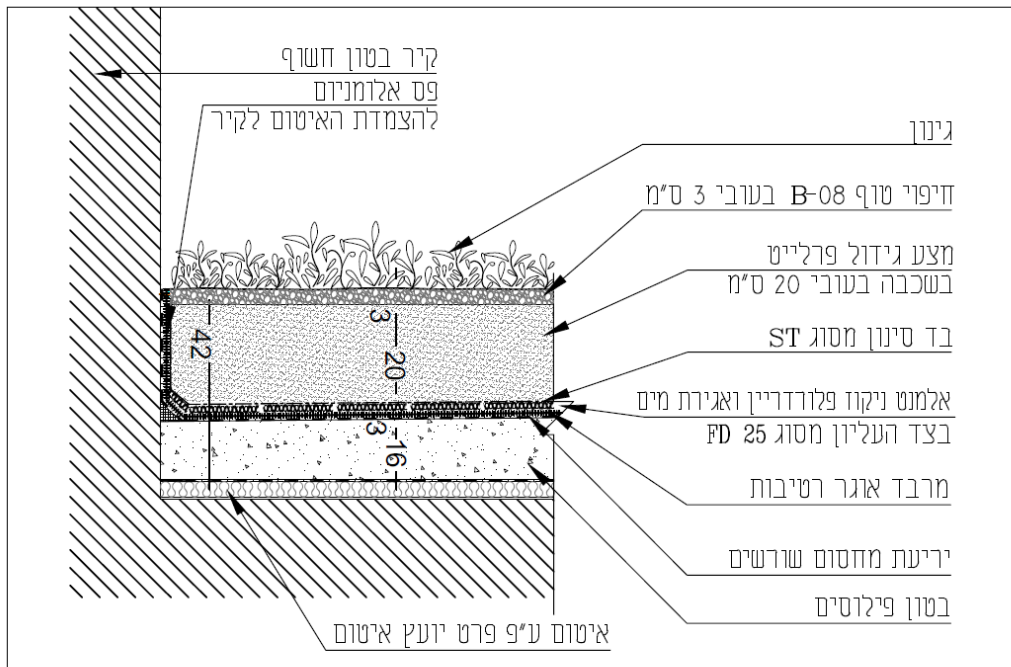
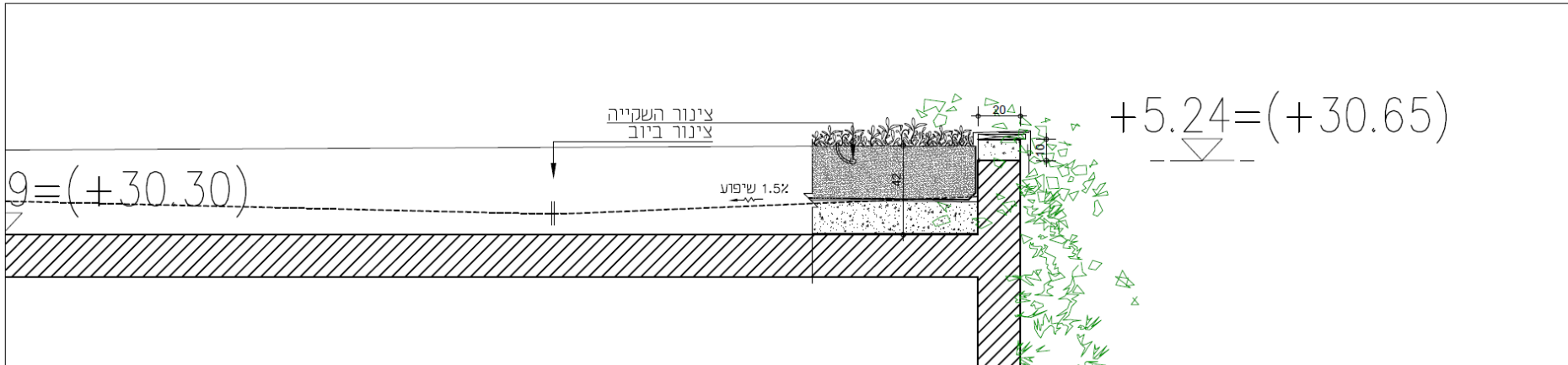
Vertical garden



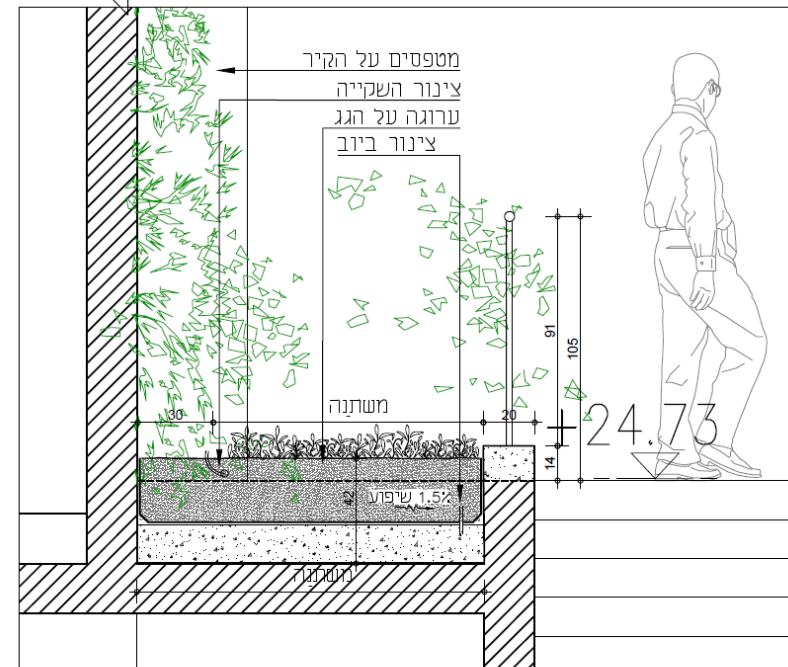
Vertical garden



View towards the courtyard from the dining hall



פרט קנ"מ 1:10



קטע חתך 2-2 קנ"מ 1:20

Roof garden



Bougainvillea & Sedum mix



Courtyard at daytime



Courtyard at nighttime

1
Stacking Chair 'Luxembourg'
Design: Frédéric Sofia
Dimensions: 570mm x 520mm,
height 880mm
Weight: 3.8kg

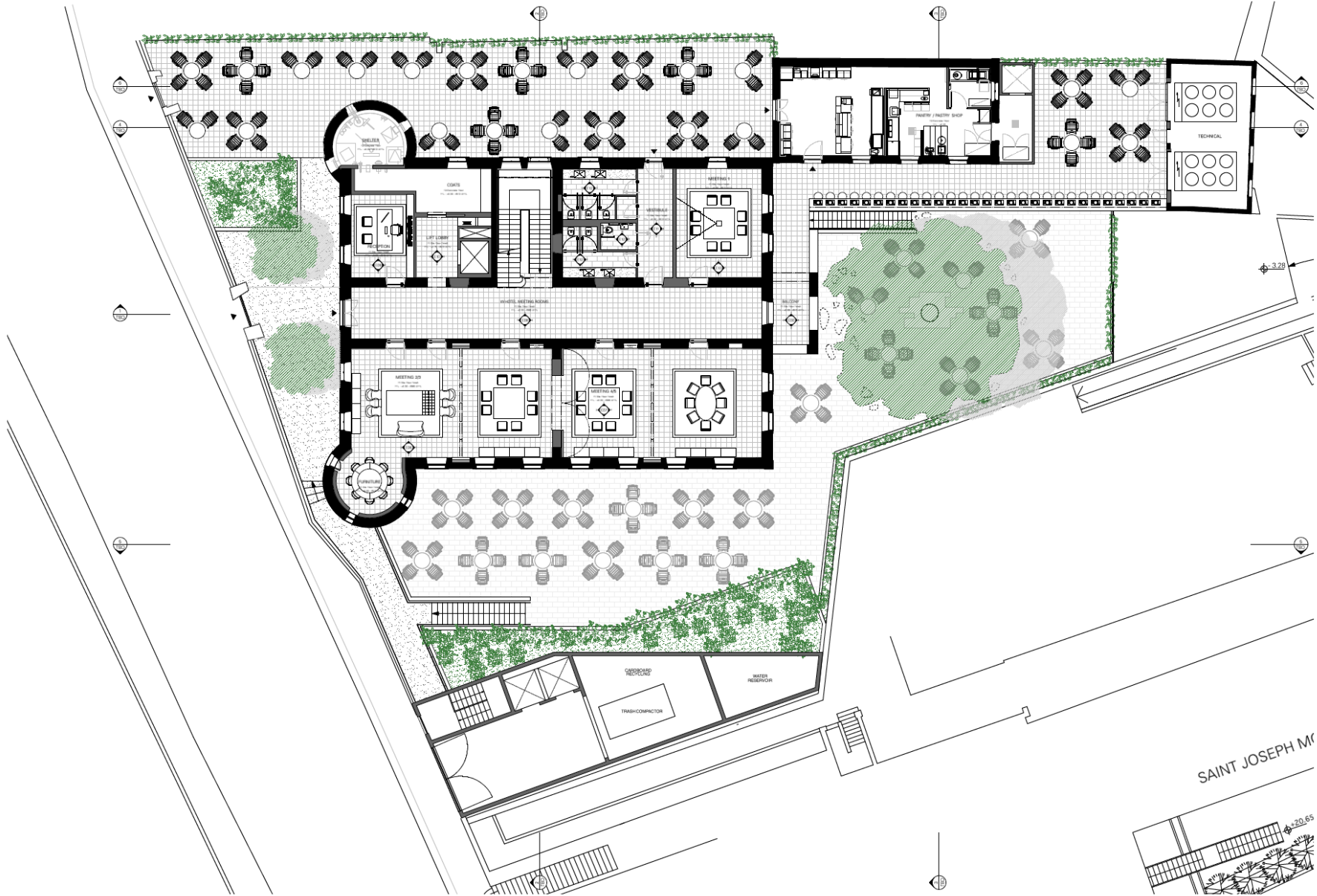
2
Stacking Chair 'Facto'
Design: Patrick Jouin
Dimensions: 360mm x 420mm,
height 830mm
Weight: 5.4kg

3
Stacking Low Armchair 'Luxembourg'
Design: Frédéric Sofia
Dimensions: 864mm x 692mm,
height: 721mm

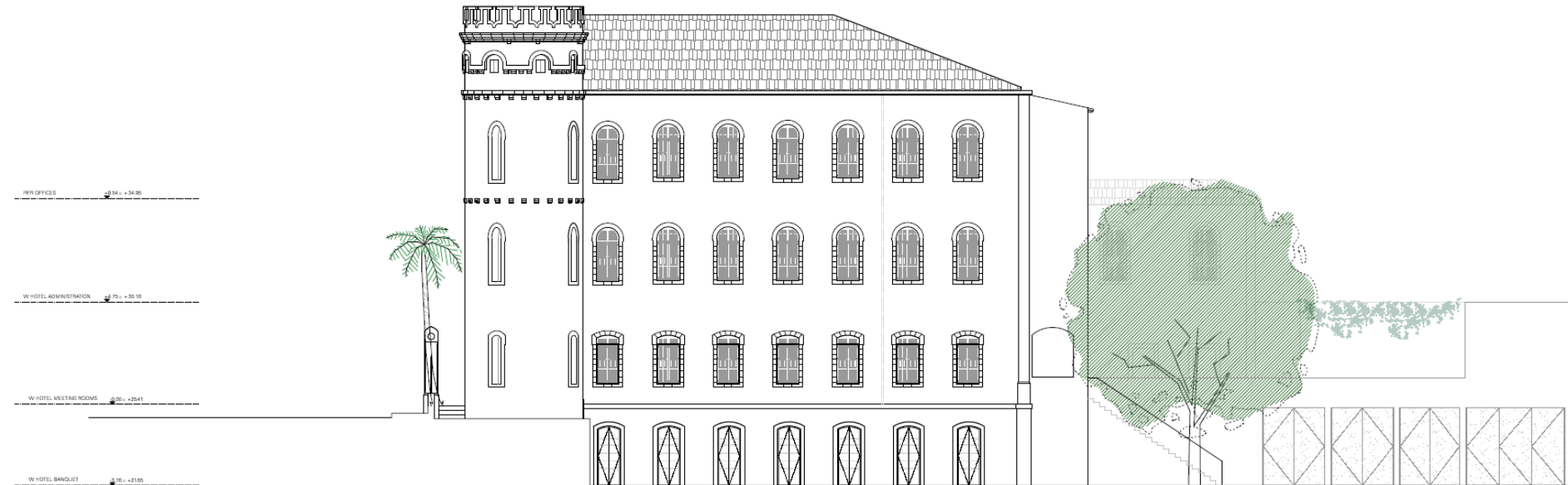


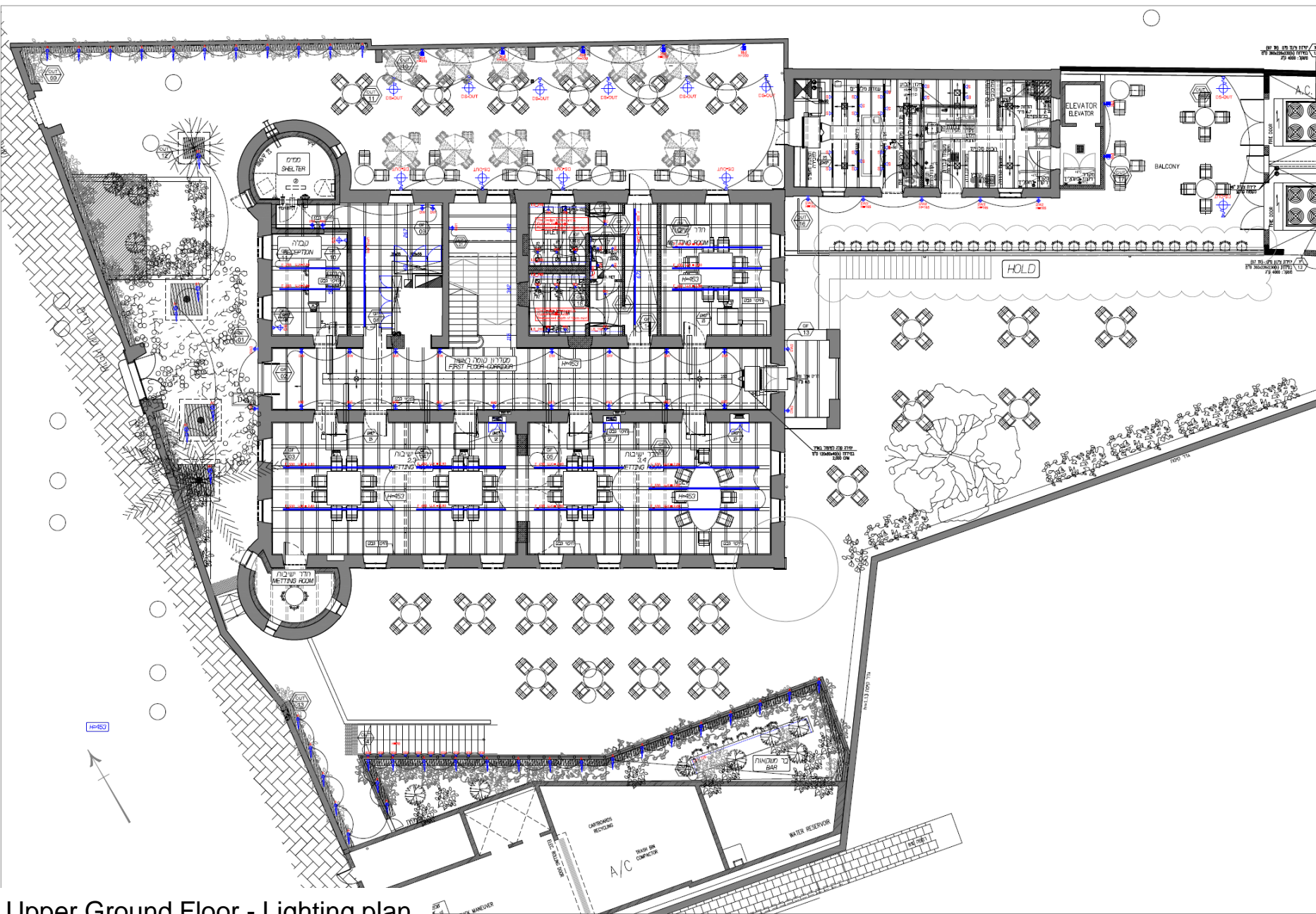
Outdoor furniture

Fermob



Upper Ground Floor - Building plan





Upper Ground Floor - Lighting plan







מסגרת מפלח פליז בעובי 1 ס"מ וברוחב 15 ס"מ
מכופף ב-3 פינות ל-90 ומרוחק בפינה הרביעית
המסגרת מונמכת 0.5 ס"מ מפני הריצוף

חגורת בטון סמויה

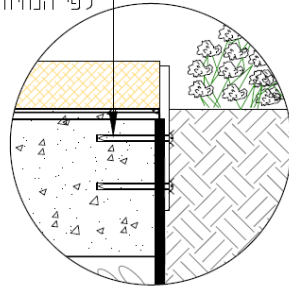
טיט צמנט

ריצוף לפי תכנית פיתוח

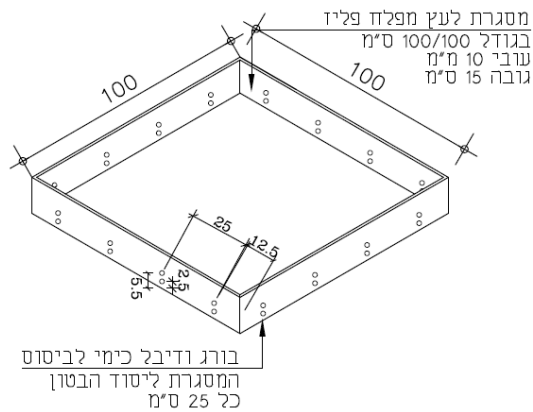
מצע סוג אי מהודק לצפיפות מינימלית
של 98% מודיפייד א.א.ש.ה.ו.
לפי הנחיות יועץ קרקע

שתית מהודקת

בורג ודיבל כימי
לפי הנחיות קונסטרי



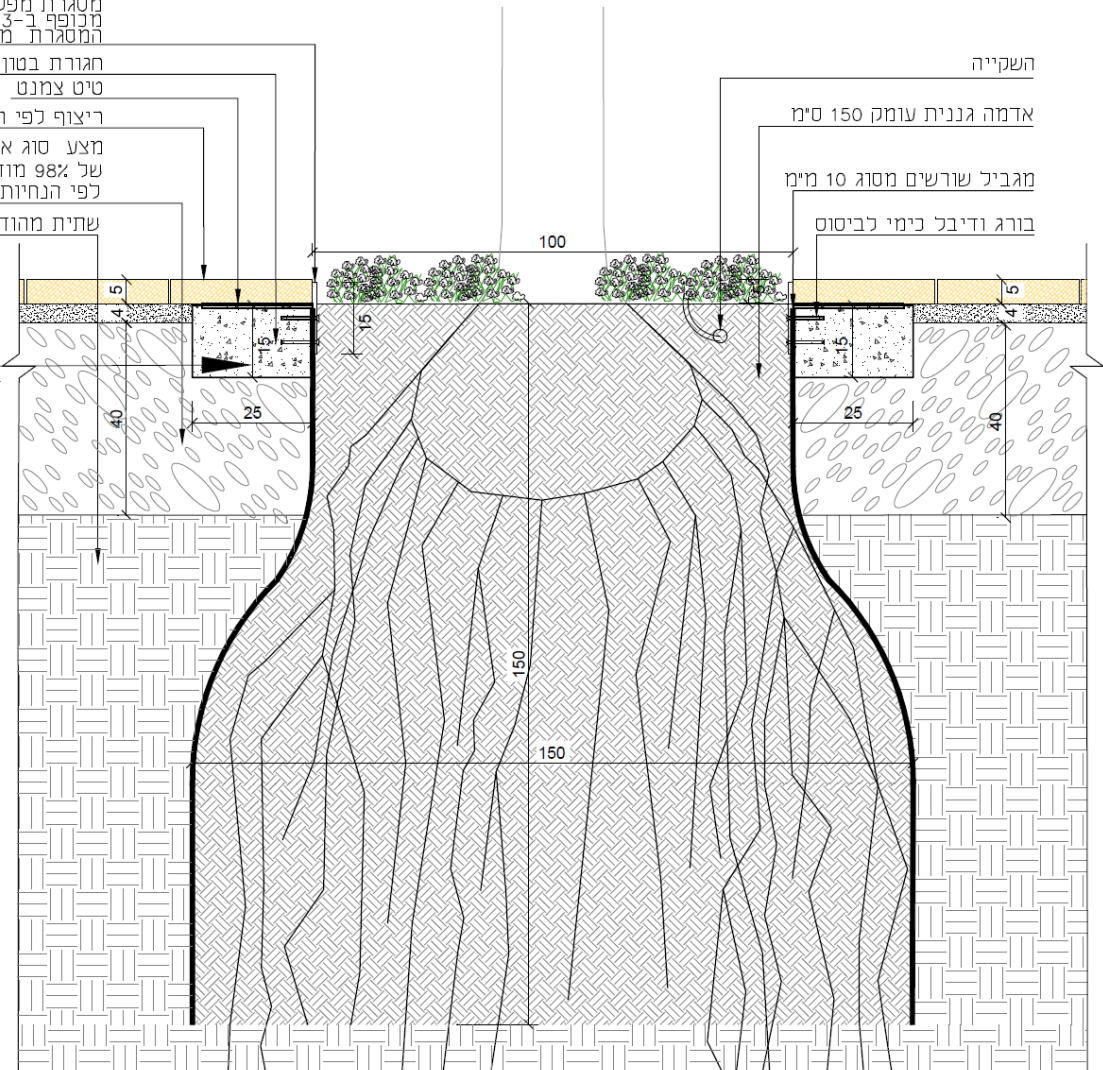
פרט 1:5



בורג ודיבל כימי לביסוס
המסגרת ליסוד הבטון
כל 25 ס"מ

הערות: כל חלקי המחכת מגולוונים.

איזומטריה קנ"מ 1:20



השקיה

אדמה גננית עומק 150 ס"מ

מגביל שורשים מסוג 10 מ"מ

בורג ודיבל כימי לביסוס

חתך קנ"מ 1:10

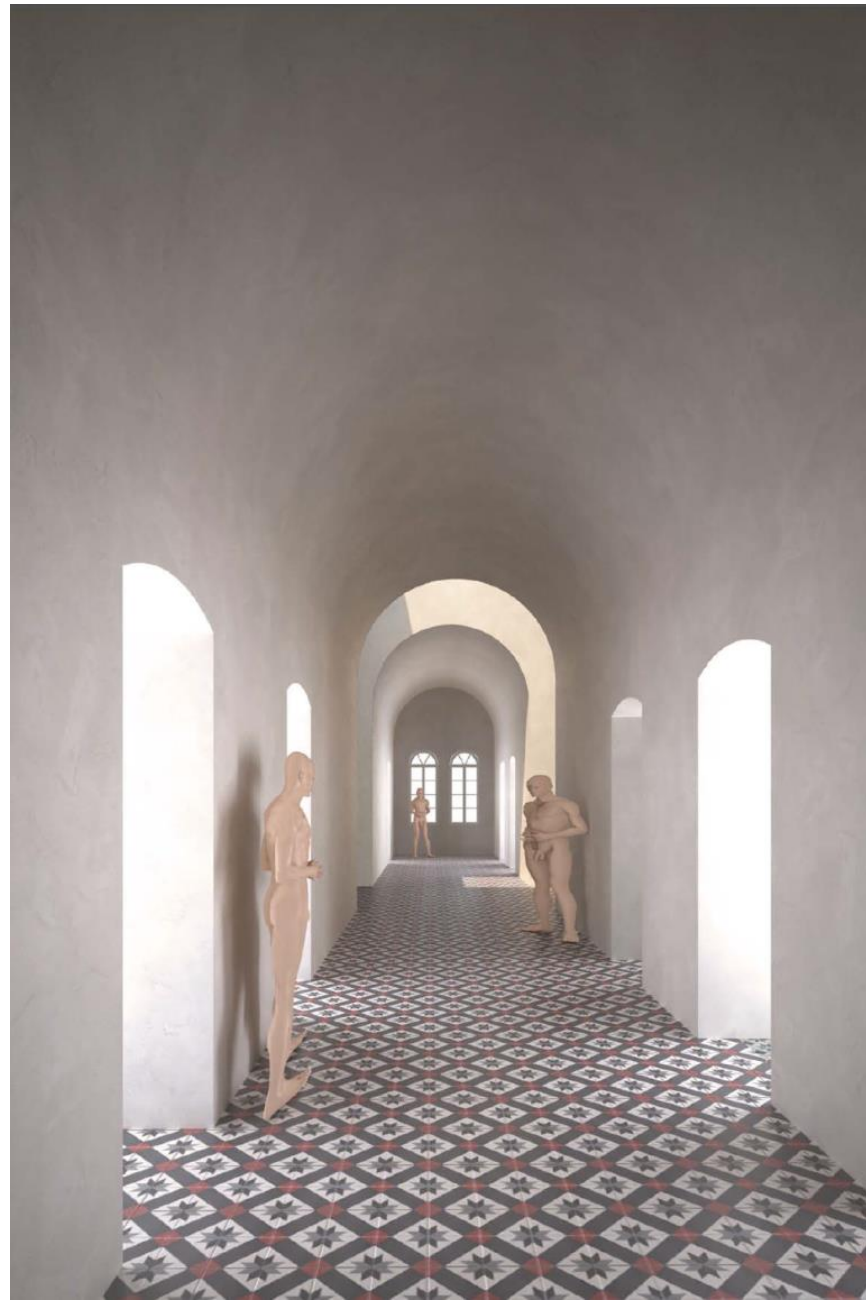


Existing palm tree





Existing indoor paving patterns





Bar deck at nighttime

Bar Stool 'Miura'
 Producer: Plank
 Dimensions: 470mm x 400mm,
 height 810mm



Konstantin Grcic